



## Informations techniques

### Les raccords série 3000 lbs

Les raccords haute pression sont conçus pour les réseaux de fluides haute pression, et utilisés notamment dans les domaines de la chimie, de la pétrochimie, de l'hydraulique, etc.

Ils sont fabriqués selon la norme ANSI B 16.11.

Les raccords sont forgés puis usinés, à l'exception des pièces tubulaires, qui sont fabriquées à partir de tube sans soudure.

**Le raccordement se fait selon deux types :**

> Le raccordement mécanique à visser (filetage NPT selon ANSI B1.20.1)

> Le raccordement à souder (Socket Welding)



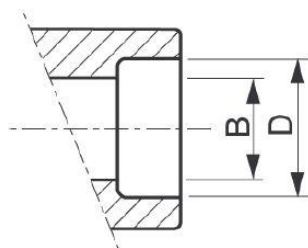
La série 3000 lbs est la plus courante des gammes de raccords forgés, mais il existe d'autres standards (6000 lbs, 9000 lbs, 12000 lbs).

Ils déterminent la résistance à la pression que peuvent avoir les accessoires. En fonction du standard de raccords utilisé, le standard de tube correspondant va être différent.

Standard	Tube	Pression
3 000 lbs	Schedule 80	≈ 150 bars
6 000 lbs	Schedule 160	≈ 320 bars
9 000 lbs*	XXS	≈ 480 bars

\* Les Séries 9000 lbs et 12 000lbs n'existent qu'en Socket Welding

### Diamètres intérieurs des raccords à souder SW



DN	POUCES	D MINI	D MAXI	B MINI	B MAXI
8	1/4"	14,10	14,35	8,50	10,00
12	3/8"	17,55	17,80	11,80	13,30
15	1/2"	21,70	21,95	15,00	16,60
20	3/4"	27,05	27,30	20,20	21,70
25	1"	33,80	34,05	25,90	27,40
32	1"1/4	42,55	42,80	34,30	35,80
40	1"1/2	48,65	48,90	40,10	41,70
50	2"	61,10	61,35	51,70	53,50

**FGinox 3 route de Lyon 69530 BRIGNAIS France**

France : T. +33 (0)437 20 17 17 F. +33 (0)437 20 00 26 E. commercial@fginox.fr

Export : T. +33 (0)437 20 17 00 F. +33 (0)437 20 21 95 E. export@fginox.fr

SAS au capital de 490 000 Euros • N° Siret : 330 458 340 00065 • Naf : 4674A • N° ident. TVA FR 15330458340



## Technical information

### 3000 lbs forged fittings

The high pressure fittings are designed for high pressure fluid networks which are mainly used in chemical, petrochemical and hydraulic processes.

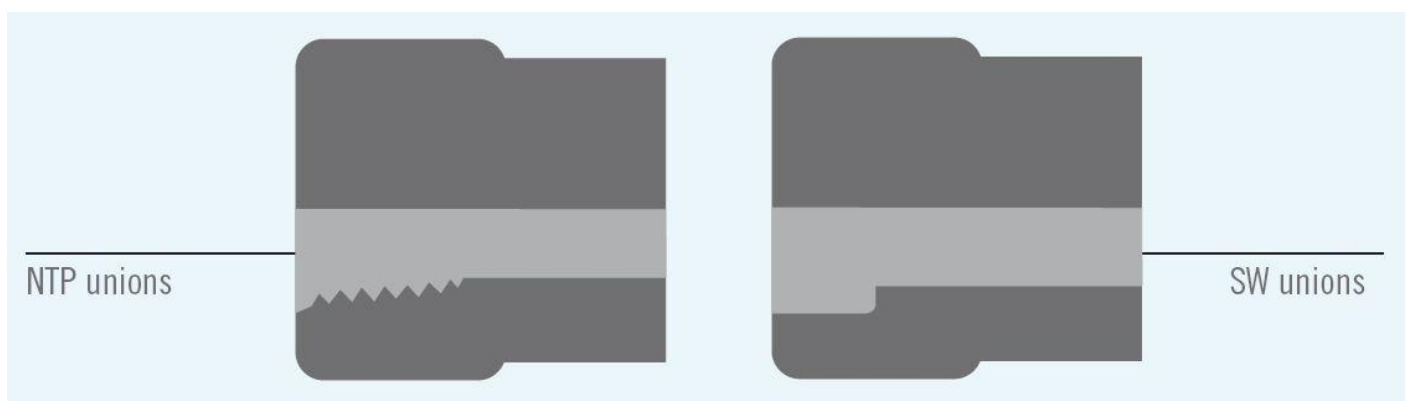
They are manufactured according to the ANSI B 16.11 norm.

The fittings are forged and then machined except for tubular parts that are manufactured from seamless pipes.

**There are two kinds of fittings:**

> Threaded mechanical fittings (NPT thread according the ANSI B1.20.1)

> Welding fittings (Socket Welding type)



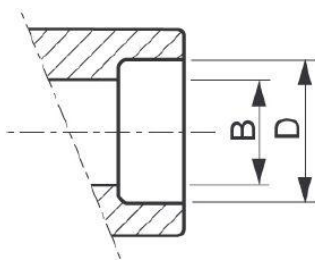
The 3000 lbs is the most common range of forged fittings however some other standards exist (6,000 lbs, 9,000 lbs and 12,000 lbs).

The standard determines the pressure of resistance which the accessories can sustain. Each standard of fittings has its own corresponding tube standard.

Standard	Pipe standard	Pressure
3 000 lbs	Schedule 80	≈ 150 bars
6 000 lbs	Schedule 160	≈ 320 bars
9 000 lbs*	XXS	≈ 480 bars

\* The 9,000 lbs and 12,000 lbs ranges only exist in Socket Welding

### SW fittings dimensions-internal diameters



DN	POUCES	D MINI	D MAXI	B MINI	B MAXI
8	1/4"	14,10	14,35	8,50	10,00
12	3/8"	17,55	17,80	11,80	13,30
15	1/2"	21,70	21,95	15,00	16,60
20	3/4"	27,05	27,30	20,20	21,70
25	1"	33,80	34,05	25,90	27,40
32	1"1/4	42,55	42,80	34,30	35,80
40	1"1/2	48,65	48,90	40,10	41,70
50	2"	61,10	61,35	51,70	53,50

**FGinox 3 route de Lyon 69530 BRIGNAIS France**

France : T. +33 (0)437 20 17 17 F. +33 (0)437 20 00 26 E. commercial@fginox.fr

Export : T. +33 (0)437 20 17 00 F. +33 (0)437 20 21 95 E. export@fginox.fr

SAS au capital de 490 000 Euros • N° Siret : 330 458 340 00065 • Naf : 4674A • N° ident. TVA FR 15330458340



## Información técnica

### Los racores de la serie 3000 lbs

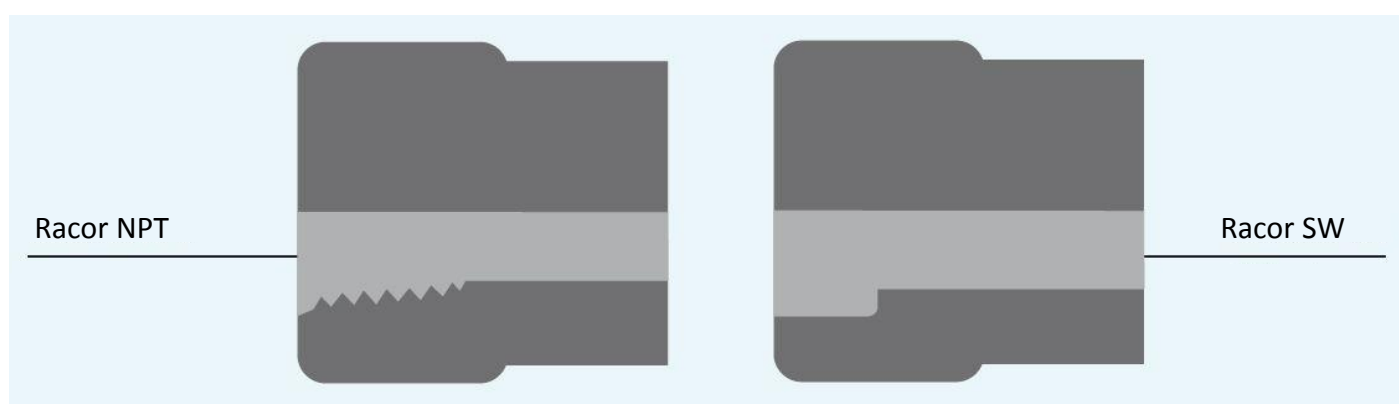
Los racores de presión alta están diseñados para las redes de fluidos de presión alta y se usan principalmente en los sectores químico, petroquímico, hidráulico, etc.

Se fabrican según la norma ANSI B 16.11.

Los racores se forjan y después se mecanizan, con excepción de las piezas tubulares que se fabrican a partir de tubo sin soldadura.

**La conexión se realiza de dos formas:**

- > La conexión mecánica roscada (roscado NPT según ANSI B1.20.1)
- > La conexión soldable (Socket Welding)

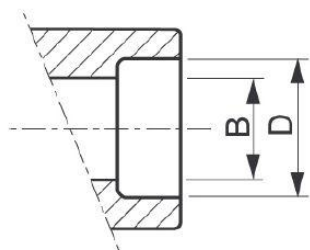


La serie 3000 lbs es la más corriente de las gamas de racores forjados, pero existen otros estándares (6000 lbs, 9000 lbs, 12000 lbs). Determinan la resistencia a la presión que pueden tener los accesorios. En función del estándar de los racores usado, variará el estándar de tubo correspondiente.

Estándar	Tubo estándar	Presión
3 000 lbs	Schedule 80	≈ 150 bars
6 000 lbs	Schedule 160	≈ 320 bars
9 000 lbs*	XXS	≈ 480 bars

\*Las Series 9000 lbs y 12 000 lbs sólo existen en Socket Welding

### Diámetros interiores de los racores soldables SW



DN	PULGADAS	D MIN	D MAX	B MIN	B MAX
8	1/4"	14,10	14,35	8,50	10,00
12	3/8"	17,55	17,80	11,80	13,30
15	1/2"	21,70	21,95	15,00	16,60
20	3/4"	27,05	27,30	20,20	21,70
25	1"	33,80	34,05	25,90	27,40
32	1"1/4	42,55	42,80	34,30	35,80
40	1"1/2	48,65	48,90	40,10	41,70
50	2"	61,10	61,35	51,70	53,50

FGinox 3 route de Lyon 69530 BRIGNAIS France

France : T. +33 (0)437 20 17 17 F. +33 (0)437 20 00 26 E. commercial@fginox.fr

Export : T. +33 (0)437 20 17 00 F. +33 (0)437 20 21 95 E. export@fginox.fr

SAS au capital de 490 000 Euros • N° Siret : 330 458 340 00065 • Naf : 4674A • N° ident. TVA FR 15330458340



## Informazioni tecniche

### Raccordi Serie 3000 lbs

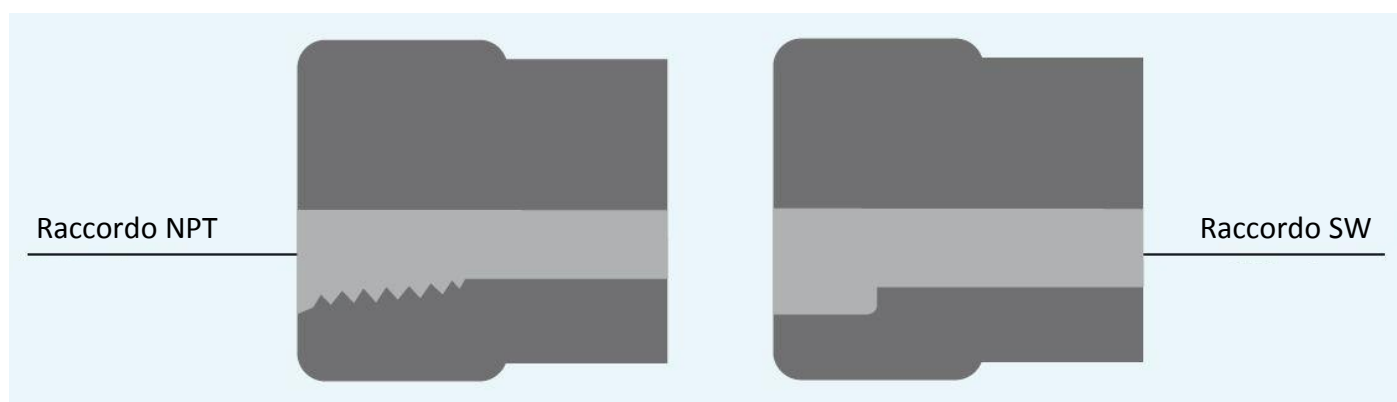
I raccordi alta pressione sono pensati per le reti di fluidi alta pressione e impiegati specialmente nel settore chimico, petrolchimico, idraulico, ecc.

Tali tipi di raccordi sono prodotti in conformità con la norma ANSI B 16.11.

I raccordi sono tutti prima forgiati e poi torniti, eccezion fatta per i pezzi tubolari, che sono invece realizzati a partire da tubi non saldati.

**Il raccordo può essere eseguito in due modi:**

- > Raccordo meccanico ad avvitare (filettatura NPT secondo ANSI B1.20.1)
- > Raccordo a saldare (Socket Welding)

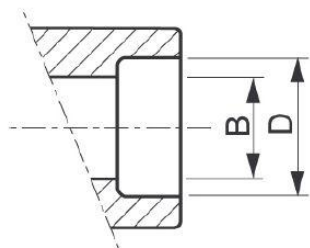


La serie 3000 lbs è la più diffusa tra le gamme di raccordi forgiati, sebbene esistano anche altri standard (6000 lbs, 9000 lbs, 12000 lbs). Ogni standard determina la resistenza alla pressione che possono avere gli accessori e, a seconda dello standard del raccordo utilizzato, anche lo standard del tubo corrispondente sarà diverso.

Standard	Tubo	Pressione
3 000 lbs	Schedule 80	≈ 150 bar
6 000 lbs	Schedule 160	≈ 320 bar
9 000 lbs*	XXS	≈ 480 bar

\* Le serie 9000 lbs e 12 000 lbs esistono solo in versione Socket Welding

### Diametro interno dei raccordi a saldare SW



DN	POLLICI	D MIN	D MAX	B MIN	B MAX
8	1/4"	14,10	14,35	8,50	10,00
12	3/8"	17,55	17,80	11,80	13,30
15	1/2"	21,70	21,95	15,00	16,60
20	3/4"	27,05	27,30	20,20	21,70
25	1"	33,80	34,05	25,90	27,40
32	1"1/4	42,55	42,80	34,30	35,80
40	1"1/2	48,65	48,90	40,10	41,70
50	2"	61,10	61,35	51,70	53,50

**FGinox 3 route de Lyon 69530 BRIGNAIS France**

France : T. +33 (0)437 20 17 17 F. +33 (0)437 20 00 26 E. commercial@fginox.fr

Export : T. +33 (0)437 20 17 00 F. +33 (0)437 20 21 95 E. export@fginox.fr

SAS au capital de 490 000 Euros • N° Siret : 330 458 340 00065 • Naf : 4674A • N° ident. TVA FR 15330458340



## Technische Informationen

### Die Verbindungen der Serie 3000 lbs

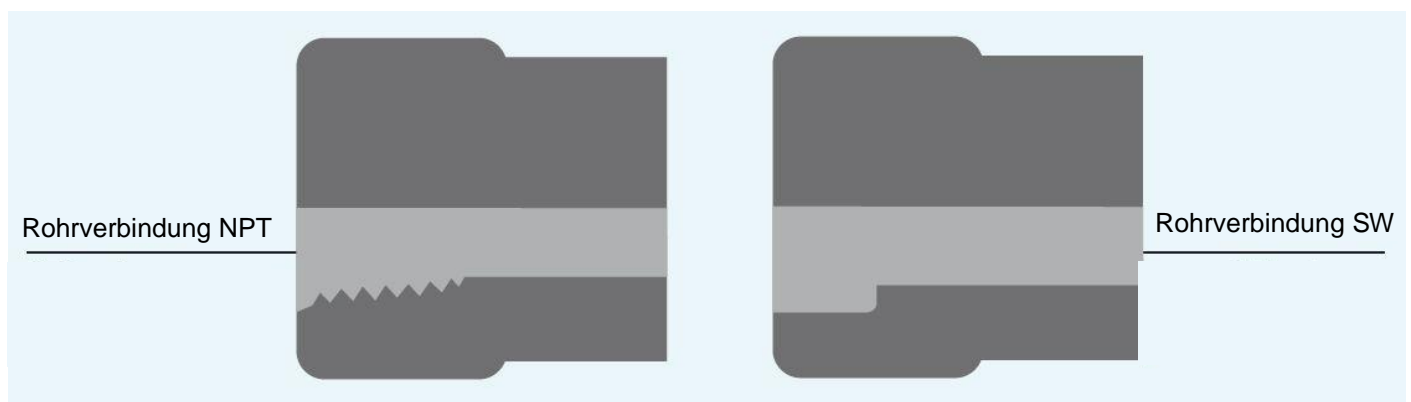
Die Hochdruckverbindungen sind für Hochdruckflüssigkeitsnetze entwickelt und werden insbesondere in den Bereichen Chemie, Petrochemie, Hydraulik usw. verwendet.

Sie werden gemäß der Norm ANSI B 16.11 hergestellt.

Die Verbindungen werden geschmiedet, dann hergestellt, mit Ausnahme der Rohrteile, die über ein Rohr ohne Naht hergestellt werden.

**Der Anschluss erfolgt auf zweierlei Art und Weise:**

- > Der zu verschraubende mechanische Anschluss (Gewinde NPT gemäß ANSI B1.20.1)
- > Muffenschweißen (Socket Welding)



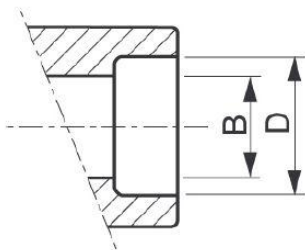
Die Serie 3000 lbs ist die häufigste der geschmiedeten Verbindungssortimente, es gibt allerdings auch weitere Standards (6000 lbs, 9000 lbs, 12000 lbs).

Sie legen den Druckwiderstand fest, den die Zubehörteile haben können. Je nach angewandtem Verbindungsstandard ist der entsprechende Rohrstandard unterschiedlich.

Standard	Rohr	Druck
3 000 lbs	Schedule 80	≈ 150 bar
6 000 lbs	Schedule 160	≈ 320 bar
9 000 lbs*	XXS	≈ 480 bar

\* Die Serien 9000 lbs und 12.000 lbs gibt es nur bei Socket Welding

### Innendurchmesser der zu verschweißenden Verbindungen SW



DN	ZOLL	D MINI	D MAXI	B MINI	B MAXI
8	1/4"	14,10	14,35	8,50	10,00
12	3/8"	17,55	17,80	11,80	13,30
15	1/2"	21,70	21,95	15,00	16,60
20	3/4"	27,05	27,30	20,20	21,70
25	1"	33,80	34,05	25,90	27,40
32	1"1/4	42,55	42,80	34,30	35,80
40	1"1/2	48,65	48,90	40,10	41,70
50	2"	61,10	61,35	51,70	53,50

FGinox 3 route de Lyon 69530 BRIGNAIS France

France : T. +33 (0)437 20 17 17 F. +33 (0)437 20 00 26 E. commercial@fginox.fr

Export : T. +33 (0)437 20 17 00 F. +33 (0)437 20 21 95 E. export@fginox.fr

SAS au capital de 490 000 Euros • N° Siret : 330 458 340 00065 • Naf : 4674A • N° ident. TVA FR 15330458340